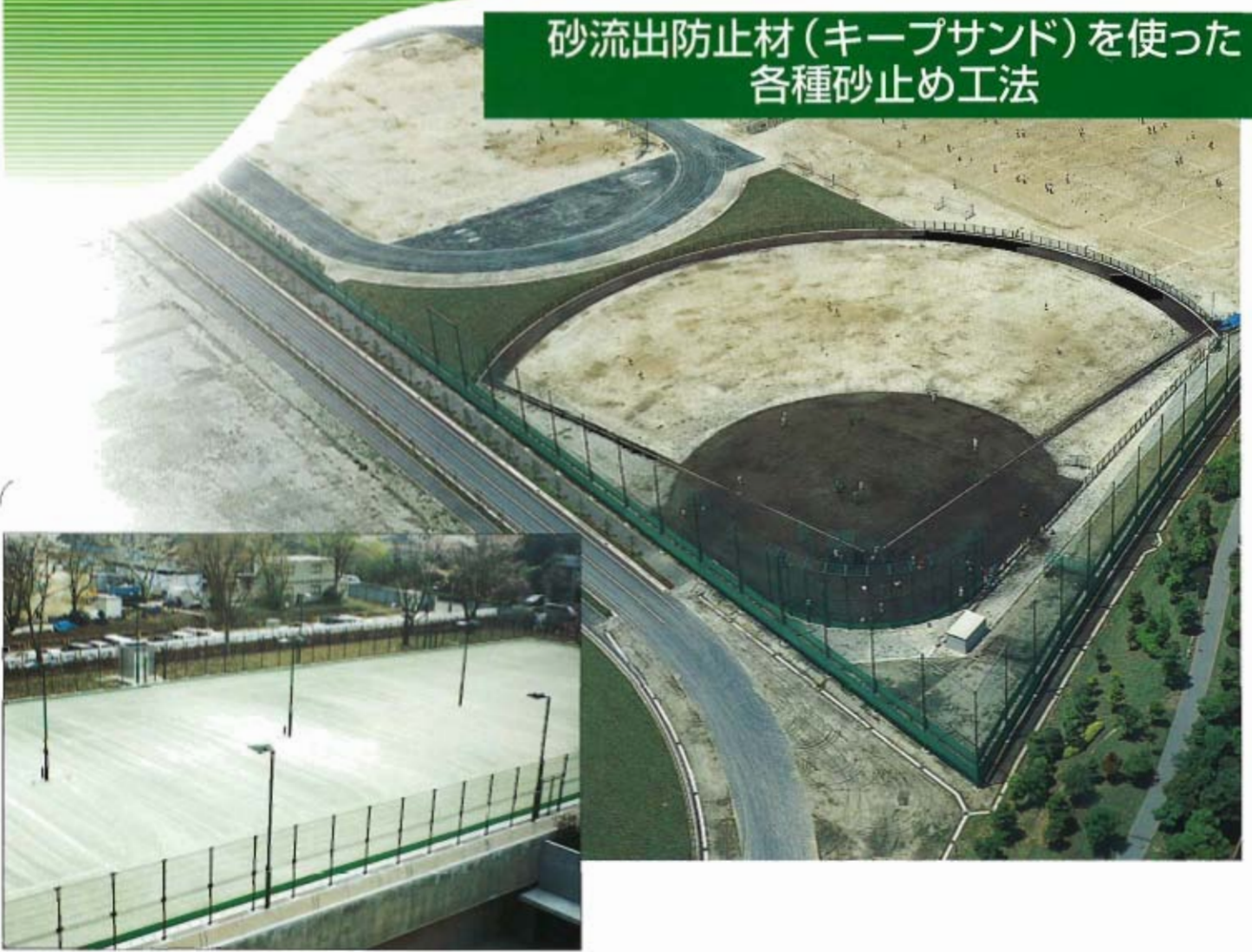


砂止め人工芝工法

砂流出防止材(キープサンド)を使った
各種砂止め工法

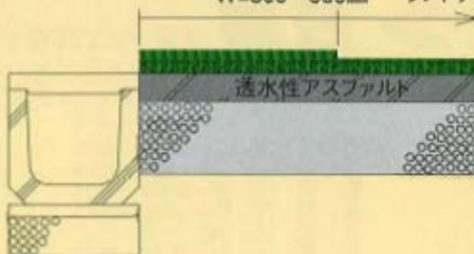


砂止め人工芝工法の目的・特徴

- 砂入り人工芝舗装端部に、芝丈30m/mのもの(W=300~500)を使用して、砂の流出を抑制します。
- 端部への流出が少なくなる為、U字溝の清掃を軽減できます。
- 端部への流出が少なくなる為、維持管理費を軽減できます。
- 適正な砂量を維持できる為、すり切れにくくなり、耐用年数が上がります。
- U字溝の蓋上までの施工も可能です。



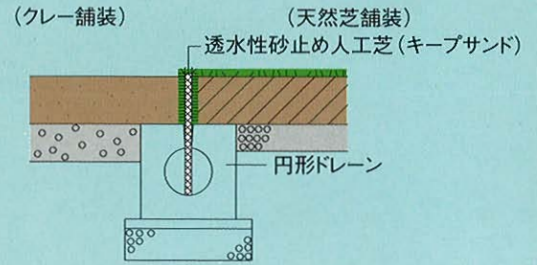
砂流出防止材 キープサンドの30mm
W=300~500mm 砂入り人工芝
ランドグラスの19mm



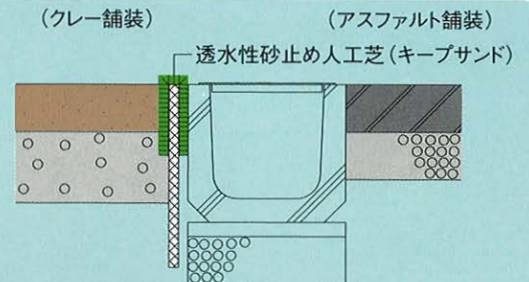
砂止め人工芝工法

キープサンドの応用例

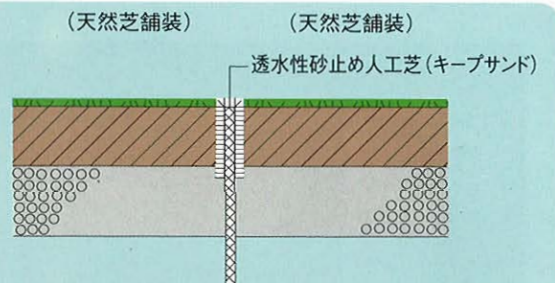
- ◎野球場においては、ピッチャーマウンドを中心とした放射状の表面排水により、内外野の境目付近に土砂がたまり、これが芝の目土の役割を果たし、芝が徐々に隆起してしまいます。
この解消策として内外野の境目に、キープサンドを設置し、土砂の流出を抑制します。
雨水は、円形ドレーン等にて排水処理します。



- ◎クレイ舗装端部において、U字溝の手前にキープサンドを施工します。
この事により、土砂の流出を軽減し、雨水の排水を円滑に行います。



- ◎芝舗装上の競技ラインを人工芝にて設置し、永続的に使用できる様にします。
(片側がクレイ舗装であれば、芝に不適な表面処理剤等の流出を防ぎます。)



●取扱店



生涯スポーツの創造

ニッショウ

日勝

スポーツ工業株式会社

本社 〒156-0044 東京都世田谷区赤堤5-43-1
TEL: 03-3323-5611 (代表)
FAX: 03-3324-2850

支店 世田谷・TEL 03-3323-5611
西東京・TEL 042-335-0311
板橋・TEL 03-3969-4701
大田・TEL 03-3726-6101
多摩・TEL 042-335-0311
城東・TEL 03-3638-3611
千葉・TEL 043-290-6611
新潟・TEL 0256-66-4771