

抜群の耐圧強度とすぐれた吸水性の硬質ポリエチレン製

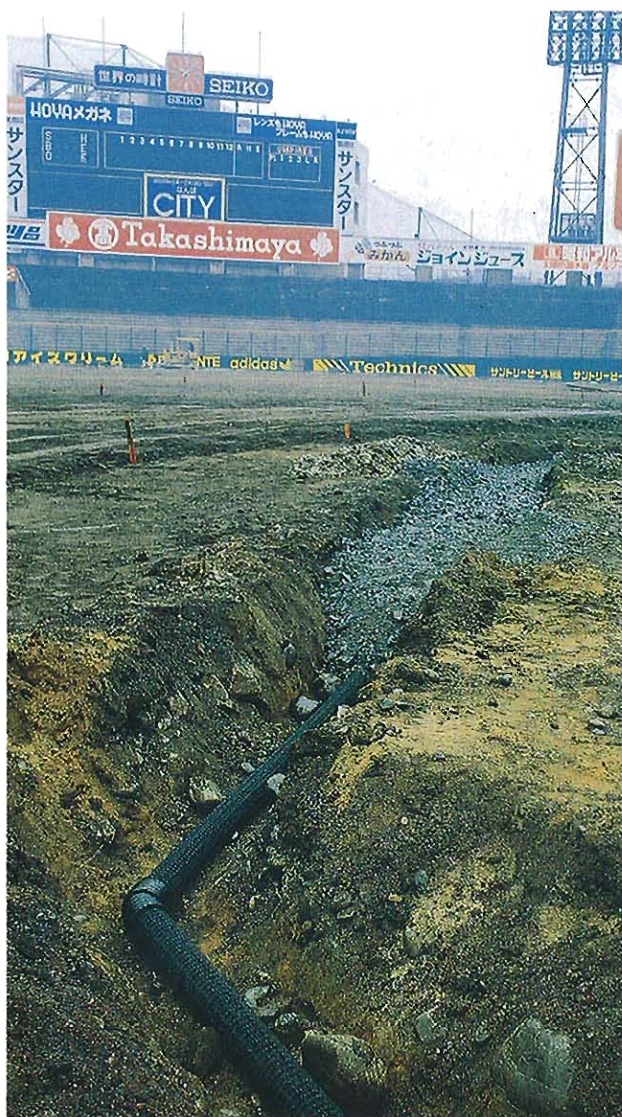
# クォータードレーン

軽くて丈夫、目詰りしないスポーツ施設用プラスチック透水管

グラウンド・スポーツ施設・  
緑地・公園などの  
暗渠排水に最適!!



テニスコート排水



野球場暗渠排水

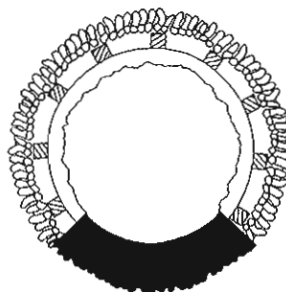
## 用途

- グラウンド／陸上競技場／野球場／テニスコート／サッカー・ラグビー場／公園広場などの暗渠排水管

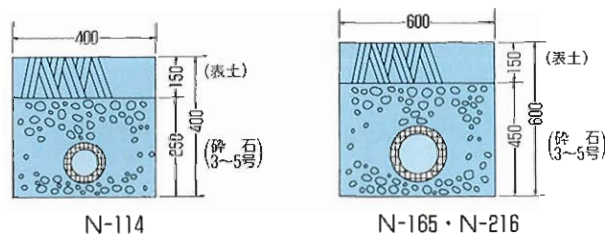
# 各種スポーツ施設に最適の耐圧暗渠排水管。

タキロン耐圧クォータードレインは、パイプ外周のフィルター層と、内部の肉太のリングを、独自の押出成型により一体化したポリエチレン製吸排水管です。フィルター層は定期的に波付けされており、他の同径管に比べ、パイプ表面積が大きく、吸水効果にすぐれています。

またパイプ内部は、肉太のリングが連なっていますので、耐圧強度は飛躍的に向上。埋設後の変形や割れの心配がありません。硬質ポリエチレン製ですので軽量で施工性も抜群。土中でも腐らず、酸・アルカリにもおかされません。タキロン耐圧クォータードレインは、他の一般土木用排水資材に比べ、数多くのすぐれた特長を持っています。



■標準施工断面図



## 耐圧クォータードレインの特長

### ■耐圧強度がすぐれています。

パイプ内部は、肉太のリングが連なっており、波付けされていますので、耐圧強度にすぐれ、埋設後の変形や割れの心配がありません。

### ■吸水性にすぐれています。

パイプ外周のフィルター層に定期的に波付けされていますので、同径管に比べパイプ表面積が大きくなるため、吸水効率が良く、吸水孔が谷部にあるため、目詰りを防ぎます。

### ■軽量で運搬・施工が容易です。

コンクリート製吸水管に比べ、1/15程度の重量で、軽く手軽に運搬できます。また屈曲性があり、コーナーに沿った施工が可能。耐圧ソケット、耐圧チーズ、異径ソケット等の専用継手・部品を用意しています。

### ■いつまでも変質しません。

硬質ポリエチレン製ですので、腐ったりせず、土中の酸・アルカリにもおかされません。

## ■耐圧クォータードレイン規格

呼 称	外径×近似内径(単位mm)	長さ(単位m)	材 質	梱包単位	形 状
N-114	114 × 80	4.0	硬質ポリエチレン	3本/束	3/4開孔
N-165	165 × 130	4.0	硬質ポリエチレン	2本/束	3/4開孔
N-216	216 × 170	4.0	硬質ポリエチレン	1本/束	3/4開孔

## ■標準施工歩掛(耐圧クォータードレイン10m当りの歩掛)

	項 目	数 量	
N-114	掘削土量	1.40	m <sup>3</sup>
	砕石(3~5号)	0.73	m <sup>3</sup>
	埋戻し土	0.57	m <sup>3</sup>
	残土処理	0.83	m <sup>3</sup>
	小運搬	0.011	人
	布設手間	0.022	人
	耐圧ドレインN-114	10	m
	吸水ソケット	2.5	個
N-165	掘削土量	3.00	m <sup>3</sup>
	砕石(3~5号)	1.92	m <sup>3</sup>
	埋戻し土	0.86	m <sup>3</sup>
	残土処理	2.14	m <sup>3</sup>
	小運搬	0.015	人
	布設手間	0.037	人
	耐圧ドレインN-165	10	m
	吸水ソケット	2.5	個
N-216	掘削土量	3.00	m <sup>3</sup>
	砕石(3~5号)	1.77	m <sup>3</sup>
	埋戻し土	0.86	m <sup>3</sup>
	残土処理	2.14	m <sup>3</sup>
	小運搬	0.035	人
	布設手間	0.040	人
	耐圧ドレインN-216	10	m
	吸水ソケット	2.5	個

※諸経費は含んでいません。 ※耐圧ソケット(有償)も用意しています。

代理店